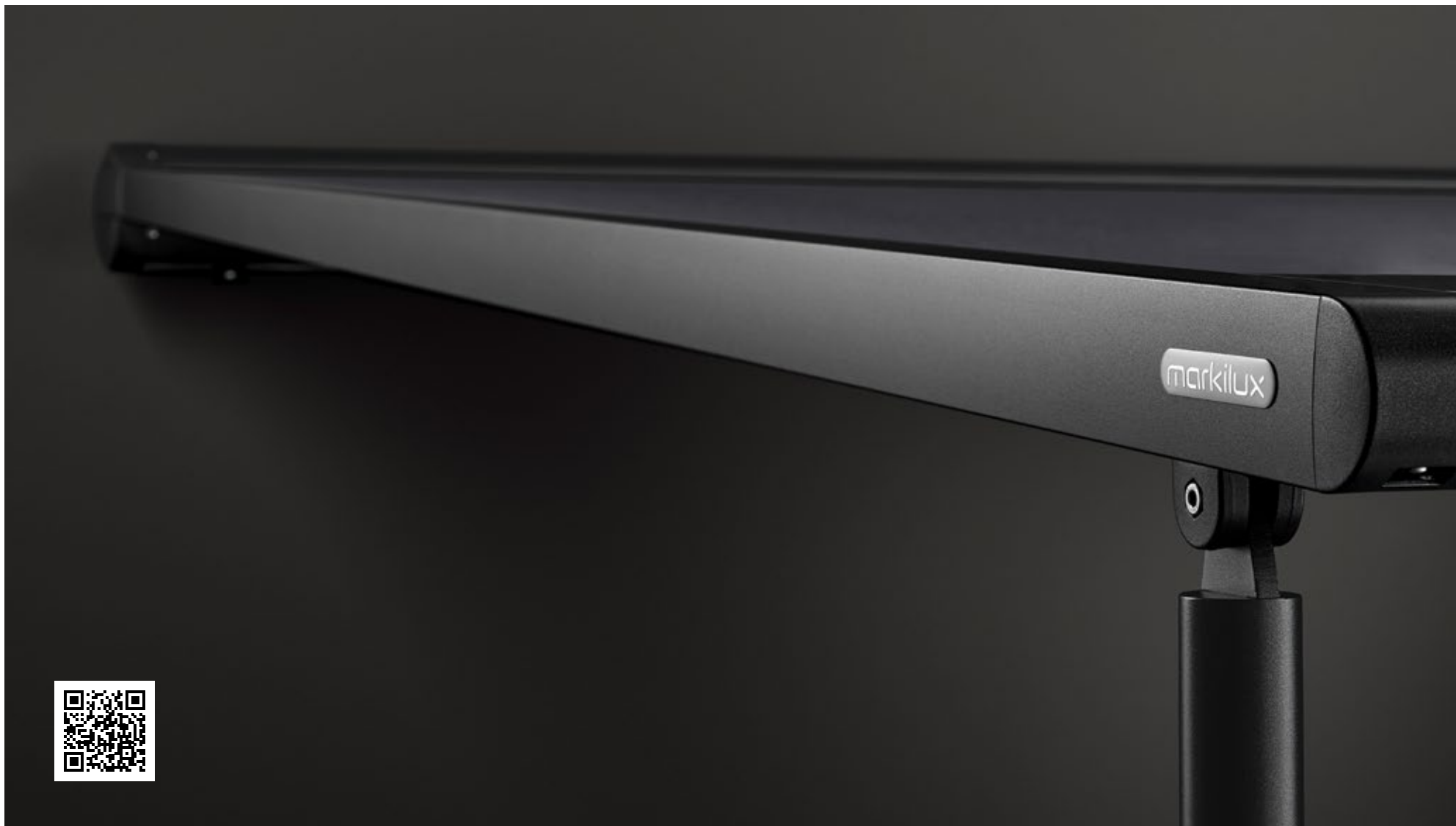




Markisenfamilie **mit bestem Stand.**

Pergolamarkisen und Markisensysteme für Terrasse und Balkon

markilux
Die Beste unter der Sonne



Alle Informationen
finden Sie auf [markilux.com](https://www.markilux.com)

Über Markisen lacht die Sonne. Unter einer markilux lacht das Leben.

Wohnen im Freien

Stunden entspannter Erholung oder das Zusammensein mit der Familie und Freunden, es sind kostbare Momente, in denen sich Ihr Leben draußen abspielt. Designmarkisen von markilux spenden nicht nur Schatten, sie eröffnen neue Möglichkeiten das Leben zu genießen. Sie bieten Schutz an heißen Tagen und schaffen eine behagliche Atmosphäre, auch wenn die Sonne längst untergegangen ist. Die Entscheidung für eine markilux Designmarkise ist eine Entscheidung für beste Qualität „Made in Germany“ – und für viele unbeschwerte Stunden draußen im Freien.

markilux steht für vielfach ausgezeichnetes Design:

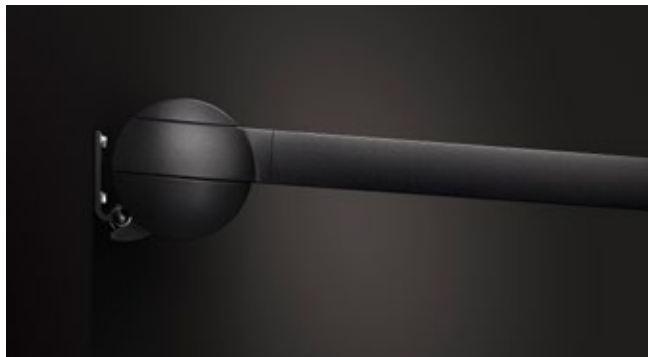


| Marke

| z.B. markilux pergola stretch

Reduktion auf das Wesentliche: Frei. Zeit. Premiumqualität aus Deutschland.

Seit über 50 Jahren steht markilux für die Entwicklung und Herstellung hochwertiger Sonnenschutz-Lösungen. markilux Designmarkisen zeichnen sich aus durch beste Qualität, vielfach prämiertes Design und innovative Technik. Die Produktion von Markise und Tuch unter einem Dach – das ist markilux „Made in Germany“ mit dem Ziel, Ihr Wohnen im Freien komfortabel und angenehm zu gestalten. Mit markilux verleihen Sie Ihrem Wohlühlplatz an der frischen Luft und Ihrer Freizeit das gewisse Extra. **Die Beste unter der Sonne. Für den schönsten Schatten der Welt.**



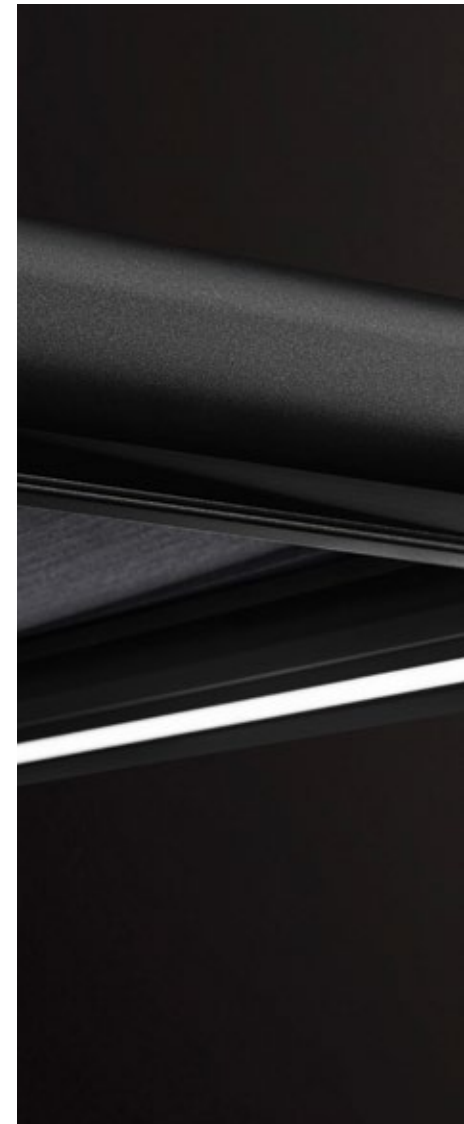
markilux Qualität

Hochwertige Materialien und ein umfassendes Qualitätsmanagement stellen sicher, dass jede markilux Designmarkise langlebig ist. Als Unternehmen ist markilux nach DIN EN ISO 9001 zertifiziert.



markilux Funktion

markilux vereint innovative Technologien und smarte Lösungen zu Spitzenprodukten. Durch vielfältige Ausstattungsmöglichkeiten und Bedienvarianten erweitern Sie Ihre markilux Designmarkise ganz nach Ihrem persönlichen Wunsch.



markilux

markilux Service

Die Kombination eines Markenproduktes mit kompetenter Beratung und fachgerechter Montage vor Ort macht Ihre Lösung perfekt. Qualifizierte markilux Fachpartner bieten einen umfassenden Service und persönliche Ansprechpartner in Ihrer Nähe.

Member of  **Rat für Formgebung**
German Design Council



markilux Design

Erst das perfekte Zusammenspiel von Form und Funktion lässt eine Markise zu einer markilux Designmarkise werden. markilux setzt dabei auf langjährige Erfahrung in Entwicklung und Design.

Großartiges Ambiente. In der Übersicht.



MX pergola stretch

Seite 10



MX pergola style

Seite 12



MX pergola classic

Seite 16



MX pergola cubic

Seite 18

Pergolamarkisen

Großformatiger, windstabiler Sonnen- und Wetterschutz. Das Tuch wird zwischen seitlichen Führungsschienen weit ausgefahren.



MX pergola compact

Seite 20



MX_ markant

Seite 26



MX_ syncra

Seite 28



MX_ format

Seite 34



MX_ planet

Seite 30



MX_ 790

Seite 36

Markisensysteme

Ständersysteme mit Markisen nach Wahl. Freistehend im Garten oder an Häusern, die aus statischen Gründen keine Markisenmontage erlauben.

Wind- und Sichtschutz

Seitlicher Schutz von markilux gegen Sonne, leichten Wind und unerwünschte Blicke.

Familie mit bestem Stand.
Pergola-DNA inside.

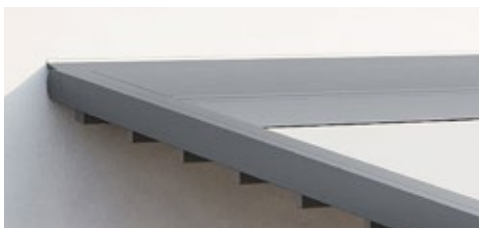


Außenbereiche werden zu Lieblingsplätzen.
Finden Sie Ihre Sonnenschutzlösung auf markilux.com

markilux



Pergolamarkisen



Schlanke Erscheinung

Das Design auf das Wesentliche reduziert.
Das Tuch sicher unter Dach und Fach.



Gut durchdacht

Sicherer Wasserablauf durch die integrierte
Regenrinne und die Säulen schon bei geringer
Neigung von 5°.



Attraktiver Schutz bei voller Frisch-Luft-Hoheit

Mit einem wasserdichten Markisentuch sind Sie bestens vorbereitet für eine komfortable und
entspannte Outdoor-Saison. Lassen Sie sich gerne von Ihrem markilux Fachpartner beraten.



Viel. Falt. Groß in Form.

markilux pergola stretch

Eine beeindruckende Perspektive für den Sonnen- und Wetterschutz bietet die markilux pergola stretch. Das Markisentuch ist perfekt in dem gestalterisch reduzierten und hochwertigen Markisensystem integriert. Die rhythmische und raumsparende Falttechnik ermöglicht die Beschattung großer Flächen und sorgt für ein ganz besonderes Ambiente. Mit einer Vielzahl an Ausstattungsmöglichkeiten präsentiert sich die markilux pergola stretch von ihrer schönsten Seite.



Pergolamarkise

maximal 700 × 700 cm

Optionen

LED-Line in den Tuchstützprofilen,
LED-Line oder LED-Spots mit
Wärmestrahler am Querträger,
Vertikal-Kassettenmarkisen,
seitlicher Wind-/Sichtschutz,
Querträger,
gekoppelte Markise



Wahre Größe mit beeindruckender Perspektive

Je nach Witterung kann flexibel reagiert werden. Das Ambiente ist durch die LED-Beleuchtung, Wärmestrahler und seitlichen Wind- und Sichtschutz individuell gestaltbar.

Pergolamarkise

maximal 600 × 500 cm

maximal 500 × 600 cm

Optionen

farbiges Licht,

LED-Line in Führungsschienen,

LED-Line in Kassette,

LED-Line in Säulen,

LED-Line/LED-Uplights

in Fußabdeckungen,

Schattenplus,

seitlicher Wind-/Sichtschutz,

absenkbare Säulen,

Beschwerungskästen,

gekoppelte Markise



reddot winner 2024

Großschattiger Sonnenschutz für großartige Momente

Sie möchten sehr breite Terrassen perfekt und stilvoll beschatten? Mehrere Pergolamarkisen aneinander gekoppelt bieten ausreichend Schutz und Freude für alle Gelegenheiten.

Minimalismus gedacht. Großschattig gemacht.

Herzerwärmend. Cool.

Die Pergolamarkise für Liebhaber klarer Formgebung und schlichter Eleganz mit viel Komfort. Das konsequent eckige Design der pergola style steht klar im Fokus, verleiht es diesem Sonnenschutzsystem doch eine moderne Leichtigkeit. Die puristische Gestaltung präsentiert sich am Abend im besten Licht. Die perfekt integrierte LED-Beleuchtung verwandelt den Terrassenbereich in das gewünschte, individuelle Lichtambiente. Konsequenz, herzerwärmend, cool – bei Tag und Nacht: die markilux pergola style.



markilux Schattenplus

Der senkrechte Sonnenschutz ist perfekt im Ausfallprofil integriert und lässt sich nach Belieben manuell oder solarbetrieben per Fernbedienung/App ein- und ausfahren.



Markisentuch formschön geschützt

Die schlanke Vollkassette im minimalistischen Design, 205 × 160 mm, bietet maximalen Schutz für das Markisentuch.

mx_pergola style Lichtoptionen



„Coole Abendstimmung“ für unvergessliche Stunden.



„Welcome to Miami“ und die nächste Party kann starten.



„Karibik-Feeling“ für den kleinen Urlaub auf der Terrasse.



Outdoor Living 24/7

Cool für heiße Nächte

Die markilux pergola style ist bereits bei Tageslicht eine Augenweide. Illuminiert verwandelt sich diese Pergola in ein wahres Lichtobjekt, unterstreicht das puristische Design und taucht die Terrasse in ganz persönliche Wohlfühlatmosphären. Dabei ist jedes Lichtszenario einfach und individuell per App konfigurierbar. Aber Vorsicht! So können die Abende auch gerne mal etwas länger werden. markilux pergola style: Outdoor Living 24/7.

Smarte LED-Beleuchtungsoptionen

LED-Line in der Kassette und in den Führungsschienen, in den Säulen und deren Fußabdeckungen sowie LED-Uplights in den Fußabdeckungen individuell konfigurieren und einfach per App steuern. Beleuchtungsoptionen im Säulenbereich nur bei starrer Säulenausführung erhältlich.



Magische Stimmungswelten

Outdoor Living in neuem Licht. Und Farbe.
Ihre Möglichkeiten entdecken Sie jetzt auf
[markilux.com](https://www.markilux.com)

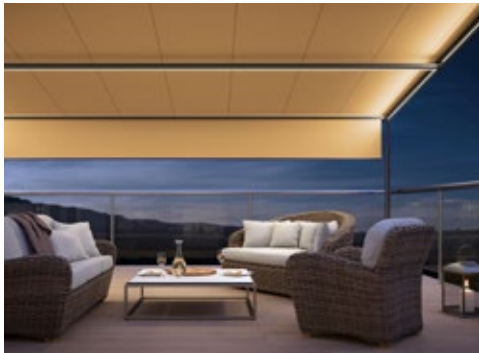
Pergolamarkise

maximal 600 × 450 cm
maximal 500 × 600 cm



Optionen

LED-Line an Führungsschienen,
LED-Line oder LED-Spots
am Tuchstützrohr,
Schattenplus,
seitlicher Wind-/Sichtschutz,
Säulen rund/eckig,
absenkbare Säulen,
Tuchstützrohr,
Beschwerungskästen,
gekoppelte Markise



Sie haben die Wahl

Ihre Möglichkeiten entdecken Sie unter „Optionen“
am Kapitelende und bei Ihrem markilux Fachpartner.



markilux Schattenplus

Die zusätzliche vertikale Markise im Ausfallprofil sperrt die tiefstehende Sonne und ungewollte Blicke einfach aus.

Gekoppelte Pergolamarkisen

Für alle, die noch mehr Schatten wünschen: bis zu fünf Pergolamarkisen lassen sich miteinander verbinden.

Für alle, die auch bei Wind und Wetter Großes vorhaben.

markilux pergola classic

In Sachen Sonnen- und Wetterschutz fahren Sie mit der markilux pergola classic ganz groß auf. Die Pergolamarkise auf schlanken Säulen und mit seitlichen Führungsschienen wirft mit bis zu 6 Meter Ausfall weiträumig Schatten. Dabei trotzt die runde markilux pergola classic Wind und Wetter bis Windstärke 6 (Windwiderstandsklasse 3). Mit markilux Schattenplus sowie einer Vielzahl an Beleuchtungsoptionen und Säulenvarianten haben Sie alle Möglichkeiten, Ihren Lieblingsplatz im Freien nach Belieben zu gestalten. Wie kräftig die Sonne scheint oder woher der Wind auch weht: Mit Ihrer markilux pergola classic haben Sie immer die Ruhe weg.



Geschlossene Vollkassette
Das Tuch verschwindet vollständig in der runden Kassette, Ø 187 mm, und ist bestens geschützt. Schöner als die Optik ist nur, dass die Technik perfekt funktioniert.



markilux tracfix
Eine von vielen markilux Raffinessen: die seitliche Tuchführung ohne Spalt zwischen Tuch und Führungsschiene. Für eine schönere Gesamtoptik und eine bessere Windstabilität.

Schöne Aussichten auch bei schlechtem Wetter

Ist die Pergolamarkise eingefahren, verdeckt keine Glasdachkonstruktion den Himmel und die freie Sicht nach Draußen bleibt erhalten.

Pergolamarkise

maximal 600 × 450 cm
maximal 500 × 600 cm

Optionen

LED-Line in Kassette
und an Führungsschienen,
LED-Line oder LED-Spots
am Tuchstützrohr,
Schattenplus,
seitlicher Wind-/Sichtschutz,
Säulen rund/eckig,
absenkbare Säulen,
Tuchstützrohr,
Beschwerungskästen,
gekoppelte Markise



Wunderschön, funktional und zuverlässig

Ganz gleich, welchen Stil Sie bevorzugen – in individueller Kombination von Markisentuch und Technik finden Sie ganz sicher genau die markilux pergola cubic, die Ihre Anforderungen perfekt erfüllt.

Im Grunde quadratisch. Praktisch grandios.

markilux pergola cubic

Ganz im Sinne der Dessauer Bauhaus-Philosophie erfolgte die Entwicklung des Designs der markilux pergola cubic. Funktionale, klare und zeitlose Formgebung auf Basis der kubischen Vereinfachung. In Verbindung mit den bewährten Pergola Sonnenschutzvorteilen, integriert sich dieses Modell harmonisch und eindrucksvoll in die moderne Architektur von heute und beeindruckt nicht nur mit ihrer hochwertigen Verarbeitung.



Reduzierte Formsprache
Die eckige Tuchkassette, 200 × 160 mm, bietet Platz für großformatigen Sonnenschutz bis 600 × 450 cm bzw. 500 × 600 cm, als gekoppelte Markise um ein Vielfaches mehr.



markilux Schattenplus
Mehr Schatten und Schutz – auch bei tiefstehender Abendsonne. Optional mit Solarantrieb markilux sundrive konfigurierbar.

Mit einem Höchstmaß an Qualität und Komfort

Extras für mehr Schatten, Licht und Wärme – entdecken Sie alle Möglichkeiten der Individualisierung bei Ihrem markilux Fachpartner und auf [markilux.com](https://www.markilux.com)



markilux Schattenplus

Im Handumdrehen die tiefstehende Sonne und neugierige Blicke ausblenden.



Rundum gelungen

Die eckige, kompakte Kasette, 125 x 125 mm, schützt das Markisentuch rundum.



GERMAN
DESIGN
AWARD
WINNER
2018



reddot design award
winner 2017

Standfest. Überall. Für alle.

markilux pergola compact

In der pergola compact vereint sich die grazile Form der klassischen Pergola mit modernem Produktdesign und anspruchsvoller Technik. Das kompakte, raumsparende Markisensystem auf schlanken Säulen ist ideal für kleinere Terrassen. Die seitlichen Führungsschienen mit markilux tracfix halten das Markisentuch stets auf Spannung. Die markilux pergola compact lädt zum Verweilen und Entspannen ein. Ein attraktiver und funktionaler Sonnenschutz. Überall. Für alle.



Pergolamarkise

maximal 450 × 400 cm

Optionen

LED-Line in Kassette
und an Führungsschienen,
LED-Line oder LED-Spots
am Tuchstützrohr,
Schattenplus (manuell),
seitlicher Wind-/Sichtschutz,
Säulen rund / eckig,
absenkbare Säulen,
Tuchstützrohr,
Beschwerungskästen

Immer im schönsten Licht

LED-Beleuchtung in der Kassette, an den Führungsschienen und/oder am Tuchstützrohr garantieren unbeschwerte Stunden im Freien – auch wenn die Sonne längst untergegangen ist.



LED-Line

Licht zum Lesen oder geselligen Beisammensein, wahlweise an den Führungsschienen und/oder im Tuchstützrohr, dimmbar.
Für die pergola style/cubic/compact auch in der Kassette erhältlich.

Absenkbare Säule

Für einen besseren Regenwasserablauf sind die Säulen zwischen 20 und 40 cm absenkbar. Auf Wunsch mit Motor. Nicht mit Beleuchtung in den Säulen und Fußabdeckungen bei der pergola style kombinierbar.

markilux sundrive

Integriertes Solarmodul zum Antrieb des Schattenplus-Funkmotors. Bei ausgefahrener Markise bilden Ausfallprofil und Führungsschienen einen formschönen Abschluss.



LED-Spots am Tuchstützrohr

Für eine perfekte Akzentbeleuchtung in den Abendstunden. Natürlich schwenk- und dimmbar.

Beschwerungskästen

Sie geben der markilux Pergolamarkise zuverlässig Halt, wo eine Befestigung der vorderen Säulen im Fundament nicht möglich oder gewünscht ist.

Edelstahlhandkurbel

Bringen Sie die absenkbare Säule im Handumdrehen auf die gewünschte Höhe.

Seitlicher Wind- und Sichtschutz

Zum Schutz vor Wind, Wetter und neugierigen Blicken bietet Ihnen markilux vielseitige, textile Lösungen. Lassen Sie sich gerne beraten!



markilux Schattenplus

Der vertikale Sonnen- und Sichtschutz – bis 230 cm Höhe – schafft einen privaten Raum im Freien mit besonderer Atmosphäre.

Für jede Herausforderung
die richtige Lösung.
Mit hochwertigen Produkten.



Für jede Herausforderung:
markilux.com

markilux



Markisensysteme

Markisensystem

maximaler Säulenabstand
bis 600 × 600 cm mit zwei
einzelnen fahrbaren Markisen,
als 1-Feld-System
bis 300 × 600 cm,
Gesamthöhe 260 cm,
Sondermaße möglich

Optionen

LED-Line im Rahmen und unter
Regenrinne,
LED-Spots mit Wärmestrahler
unter Regenrinne,
Vertikal-Kassettenmarkisen,
seitlicher Wind-/Sichtschutz,
sowie eine Vielzahl an Komfort-
und Gestaltungsoptionen



Variabel in Form und Funktion

Freistehend oder integriert in die vorhandene Architektur. Das markilux markant überzeugt und begeistert in jeder Form.



Ihr Frei-Raum im Draußen

Mit Vertikal-Kassettenmarkisen, Wind- und Sichtschutz am markilux markant kreieren Sie Ihren Raum im Freien. Ausführliche Informationen erhalten Sie bei Ihrem markilux Fachpartner vor Ort und auf [markilux.com](https://www.markilux.com)

Darum macht der Regen einen Bogen.

markilux markant

Das freistehende Markisensystem markilux markant ist ein individuell planbarer Sonnen- und Wetterschutz. Die integrierte Markise verleiht dem System textilen Charakter und bietet ein hohes Maß an individueller Farbgestaltung für eine angenehme Atmosphäre. Es bietet Schutz, Geborgenheit, Freiheit, Ästhetik und Komfort im puristischen Design.



Auf Wunsch – das gewisse Extra

Ob Wärmestrahler oder stimmungsvolle Beleuchtung mit LED-Line oder LED-Spots: markilux markant erfüllt alle Ansprüche für Ihren Wohlfühl-Platz im Freien.

Markisensystem

modellabhängig bis 60 m²,
als gekoppeltes System größer

Armtechnologie

modellabhängig

Optionen

je nach Markisenmodell
LED-Beleuchtung und Schattenplus,
uno (nur eine Markise / pergola),
flex (mit Beschwerungskästen),
Säulen rund oder eckig,
Fußabdeckungen,
gekoppeltes System



markilux syncra flex

Beschwerungskästen ermöglichen ein Aufstellen
ohne bauseitiges Betonfundament.



Ausführliche Informationen bei Ihrem markilux Fachpartner

Ob Gebäude, die aus statischen Gründen keine Markisenbefestigung erlauben, oder Freisitze
im Draußen – die markilux syncra steht für perfekten, großformatigen Sonnenschutz.



markilux syncra uno

Zwei Füße. Eine Markise. Kein Problem.
Die markilux syncra uno beweist auch mit einem „Flügel“ stabile Luftlage.



markilux syncra pergola

Mit den zusätzlichen vorderen Säulen und der seitlichen tracfix Tuchführung bietet diese Variante besondere Vorteile in Sachen Größe und Windstabilität.

Die steht für Sie auf eigenen Füßen.

markilux syncra

Großzügiger Schatten – genau dort, wo Sie ihn benötigen. Das verspricht die markilux syncra. Und dieses Versprechen hält sie auch. Als Einzelanlage beschattet sie bis zu 60 m², als gekoppeltes System sind auch größere Flächen kein Problem.

Das freistehende Markisensystem steht im wahrsten Sinne des Wortes auf eigenen Füßen. Zwei Säulen – wahlweise rund oder eckig – und eine massive Querverbindung sorgen für extreme Stabilität. Je nach Anforderung werden eine oder zwei Gelenkarmmarkisen bzw. markilux pergola angebracht. Das System wird entweder fest im Boden verankert („fix“) oder mit Beschwerungskästen aufgestellt („flex“).

Für welche Variante Sie sich auch entscheiden, auf die markilux syncra können Sie bauen.

Markisensystem

je nach Markisenmodell
maximal 600/610 × 300 cm
maximal 500/510 × 350 cm

Armtechnologie

modellabhängig

Optionen

je nach Markisenmodell
LED-Beleuchtung und
Schattenplus,
flex bis zu 335° drehbar,
Fußabdeckungen



flex-Variante

Den markilux planet flex können
Sie drehen und wenden wie Sie
wollen – per Easy-Go-Hebel um
bis zu 335°.



Ein Markisenschirm mit Designmarkise nach Wahl

Ihr markilux Fachpartner hat den Dreh raus. Lassen Sie sich von den Ausstattungsmöglichkeiten begeistern, um alles Weitere kümmert sich Ihr Sonnenspezialist vor Ort.

Dreht sich immer um Ihre Bedürfnisse.

markilux planet

Sonnenschirm und Markise in einem – und ein Eyecatcher, der Ihren Raum im Freien perfekt beschattet. Der Markisenschirm markilux planet schützt zuverlässig vor Sonneneinstrahlung, ist äußerst standfest und trotzdem beweglich. Mit dem Easy-Go-Hebel können Sie in der flex-Variante den Markisenschirm einfach bis zu 335° drehen – damit Sie den Schatten immer da haben, wo Sie es wünschen. Die schlanke Säule trägt die gewünschte markilux Designmarkise mit Leichtigkeit. Ein Zusammenspiel aus Funktionalität und Design, das überzeugt. Der markilux planet beweist einmal mehr, dass sich bei markilux alles um Ihre Bedürfnisse dreht.



markilux Schattenplus

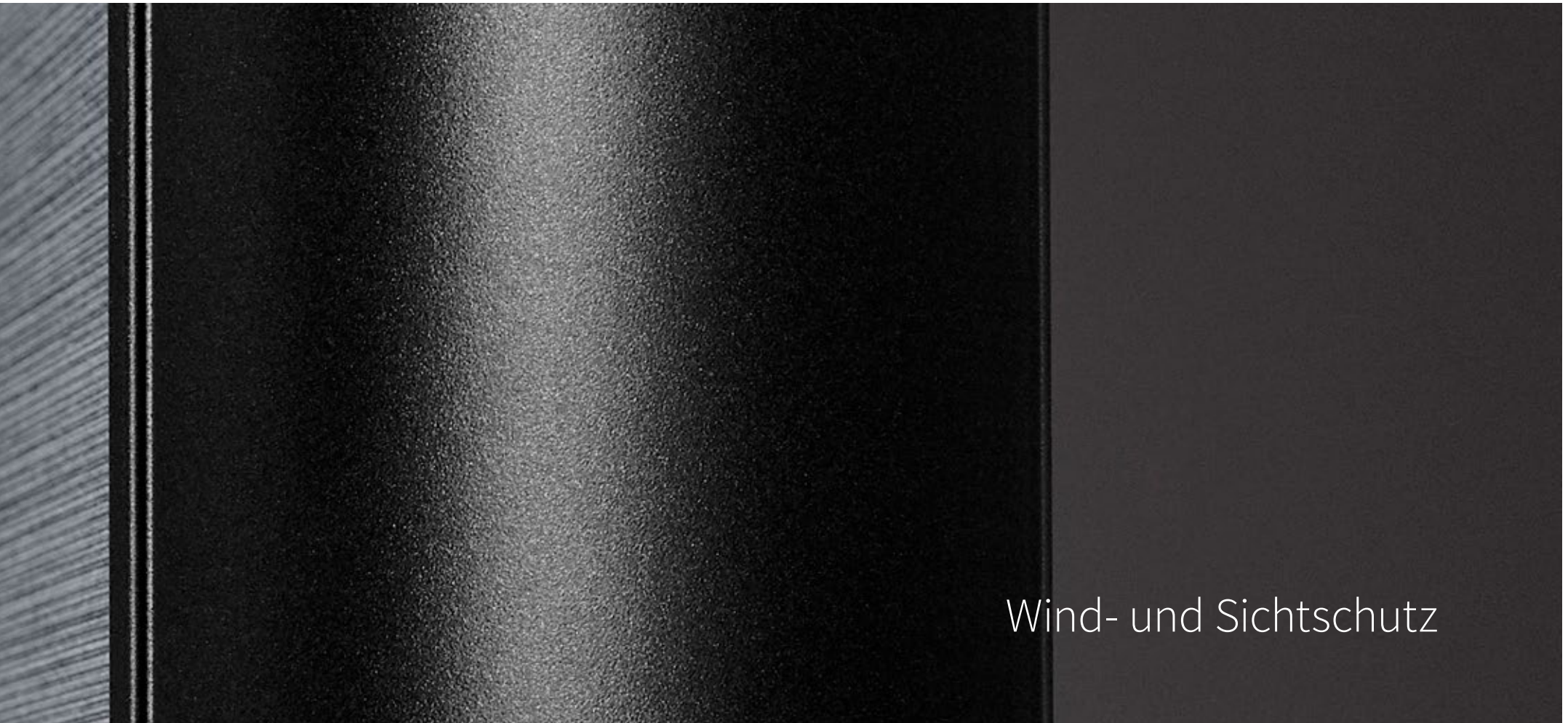
Der ein- und ausfahrbare Sonnen-, Blick- und Blendschutz im vorderen Ausfallprofil lässt Sie die tiefstehende Sonne genießen und störenden Blicken mit Gelassenheit begegnen.



Ganzseitlich gedacht.



Die schönen Seiten des Lebens
finden Sie auf markilux.com



Wind- und Sichtschutz



Modular. Wandelbar. Wunderbar.

Ob freistehend im Haus oder draußen feststehend, ob als Einzelelement oder modular zusammengestellt – markilux format ist mehr als ein Sichtschutz. Es ist ein Appell an die Gemütlichkeit im textilen Ambiente.



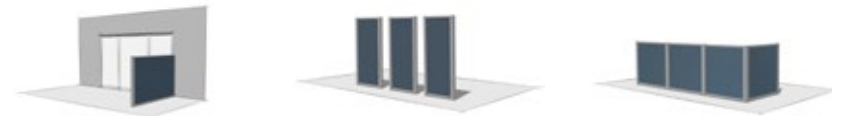
markilux format lift

Senkrecht herausfahrbarer Rahmen mit textiler oder transparenter Bespannung.



Im Rahmen, grenzenlos und flexibel.

Das markilux Klemmsystem hält das Markisentuch auf Spannung. Die einzelnen Grundrahmen sind modular erweiterbar.



Das Leben hat viele schöne Seiten. Ihr Zuhause auch.

markilux format

Sie können Mauern errichten, um sich vor ungewollten Blicken Dritter zu schützen – oder Sie erschaffen mit textiler Gemütlichkeit Ihren ganz persönlichen Raum im Freien. Mit markilux format stehen Ihnen alle Möglichkeiten offen – und über 200 Dessins zur Auswahl.



Wind- und Sichtschutz

Einzelelement maximal 300 × 250 cm,
individuell erweiterbar,
slide, Schiebe-Elemente, maximal 600 × 250 cm,
lift, höhenverstellbarer Rahmen, maximal 250 × 190 cm

Optionen

Dreiecklösungen
für markilux Markisensysteme,
slide, lift,
Panoramafenster

Markisensystem-Element

Vertikaler Schutz, perfekt auf markilux Markisensysteme zugeschnitten, auf Anfrage als slide- oder lift-Variante mit verschiebbaren Elementen und Panoramafenster möglich.



Die elegante Art, Ihrem Nachbarn Ihre Privatsphäre zu zeigen.

markilux 790

Es gibt nur wenige Sitzplätze im Freien, die nach allen Seiten vor Sonne, Wind und ungeliebten Blicken geschützt sind. Deshalb gehört die schlanke markilux Seitenmarkise zum stimmungsvollen Leben auf Balkon oder Terrasse einfach dazu. Sie ist mit einem Griff schnell ausgezogen und immer hilfreich zur Seite, wenn man sie braucht und wann immer Ihnen der Sinn danach steht.

Seitenmarkise

Auszug: maximal 450 cm
Höhe: 90 – 250 cm

Optionen

Schrägschnitt,
mobilfix (bis 213 cm Höhe),
diverse Halterungen



Schrägschnitt

Das optional schräg geschnittene Tuch ist der Neigung Ihrer markilux Markise angepasst. Es entsteht ein schöner, perfekt kombinierter Sicht- und Blendschutz.



mx_790



markilux mobilfix

Der bewegliche Haltepfosten mit Granitplatte steht sicher, wo immer Sie wollen.



Diverse Halterungen

markilux bietet Ihnen für fast jede Montagesituation die passende Befestigungsmöglichkeit.



Klare Übersicht.
Für herrliche Aussichten.

markilux



Referenzen



**Bootshaus KUL Gastro GmbH
Mannheim | DE**

Die Terrasse: ein Highlight bei jeder Witterung. Mit der pergola stretch lädt die weitläufige Terrasse mit Neckarblick zum Verweilen und Feiern ein.





Hamburg | DE
Den schönsten Schatten der Welt
in all seiner Vielfalt genießen.





Weingut Strauss
Gamlitz | AT
Gastlich. Einladend. Frei.
Mehr Wohlfühlerlebnis.
Mehr Gäste. Mehr Umsatz.





Bad Zell | AT
Beste Aussichten für den nächsten Sommer:
ein schattiger Platz am sonnigen Pool.



Graz | AT
Stilvolle Beschattung. Auf Architektur
und Bedürfnisse optimal abgestimmt.

markilux



Sulz am Neckar | DE
Ein Ort voller Leben. Zum Genießen.
Zum Plaudern. Zum Verweilen.





Hotel Löwen Schruns GmbH
Schruns | AT
Schönheit liegt nicht nur in der Größe,
auch im Detail.

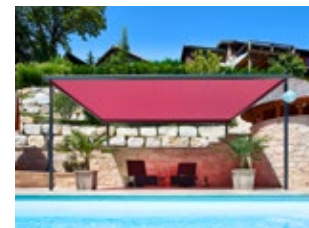




Ron Blaauws Gastro Bar
Amsterdam | NL
Draußen neu definiert: eine
Genusslandschaft im Freien
mit viel Umsatzpotential.



Schäftlarn | DE
Gute Aussichten:
Raum-Gewinn in bester Lage.



markilux



Het Badpaviljoen Domburg | NL
Über Markisen lacht die Sonne.
Unter einer markilux lacht das Leben.



Waddinxveen | NL
Freizeitmosphäre
so weit das Auge reicht.





Wals bei Salzburg | AT
markilux planet: Sonnenschirm
und Markise in einem.
Schattenfreude inklusive.





Berggasthof Mitterberg

Zell am See | AT

Mehr Raum und sonnige Aussichten:
für Ihre Gäste – und Ihren Umsatz.





Küstenperle
Büsum | DE
Großflächenbeschattung
mit werbestarken Motiven
auf den Tüchern.

markilux

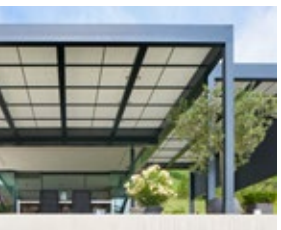


Wals bei Salzburg | AT
Die Freiluftsaison ist eröffnet.
Ganzjährig.



Biel-Benken | CH
markilux markant: Ihr Frei-Raum
im Draußen für entspanntes
Outdoor-Living.





Brokenwood Wines, Pokolbin | AUS
Gastraum in neuer Dimension.
Macht Besucher zu Stammgästen.



LandHotel Kolb
 Haus im Ennstal | AT
 Die markilux syncra mit vier
 Pergolamarkisen fñgt sich perfekt
 in das natñrliche Umfeld ein.






Stiftung Lilienberg Unternehmerforum, Ermatingen | CH
Die elegante markilux syncra als Koppelanlage bietet viel Platz für zahlreiche Gäste.

Willich | DE

Die sichere Alternative bei Fernweh: jeden Tag das stilvolle Ambiente im eigenen Garten genießen.



A close-up photograph of a dark, textured surface, possibly a car's interior or a piece of furniture. The surface has a fine, woven texture. A metallic, cylindrical trim piece is visible on the right side, running diagonally across the frame. The lighting is soft, highlighting the texture and the metallic sheen.

Die Schönheit liegt
nicht in der Größe,
sondern im Detail.

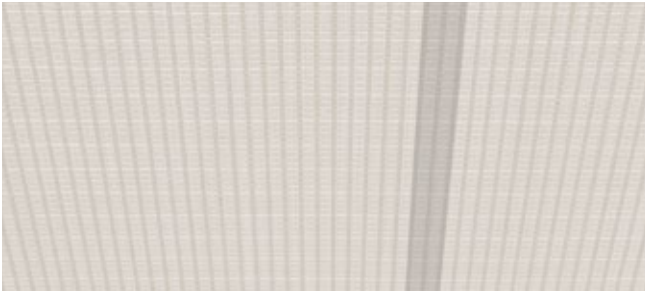


Markisentücher, Farben, Bedienung
und technische Daten



Selbstreinigender Effekt

Wassertropfen nehmen Schmutzpartikel auf und perlen vom Markisentuch ab (mindestens 14° Neigungswinkel der Markise erforderlich). Für lange Freude am schönen Textil.



Geklebte Markisentücher

Mit Ultraschall verschweißte Bahnverbindungen sorgen für ein homogenes Erscheinungsbild. Die hervorragende Wasser-, Licht- und Temperaturbeständigkeit verlängert die Lebensdauer des Tuches.



Licht-, Wetter- und Farbeständigkeit

Durchgefärbte Hightech-Gewebe und eine hochwertige Tuchherstellung im eigenen Haus sind Garantien für den schönsten Schatten der Welt.



**STANDARD
100**

A96-0071
Hohenstein HTTI

Ausführliche Informationen über die warentypischen Eigenschaften von Markisentüchern erhalten Sie bei Ihrem markilux Fachpartner und in der aktuellen markilux Markisentuchbroschüre.



Der schönste Stoff zwischen Himmel und Erde.

Einzigartige Markisentücher schaffen eine besondere Atmosphäre

Es sind die Farbe und Beschaffenheit des Markisentuches, die der Stimmung Besonderheit verleihen. Farbnuancen, Muster und Struktureffekte sorgen je nach Helligkeit und Farbton für die spezielle Wirkung. Als führender Hersteller mit über 50 Jahren Erfahrung in der Herstellung und Verarbeitung hochwertiger Markisentücher bietet markilux eine unerreichte Vielfalt. Das markilux Textildesignteam entwickelt immer wieder neue Dessins, die aktuelle Trends bedienen und sich durch Zeitlosigkeit auszeichnen. Unter den mehr als 200 Dessins in abgestimmten Farbwelten finden Sie Ihren ganz persönlichen schönsten Stoff zwischen Himmel und Erde.



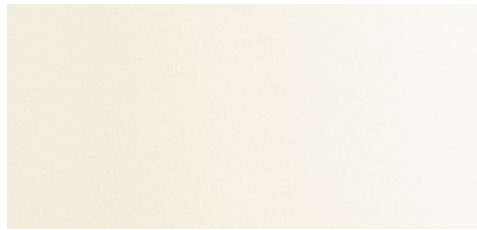
markilux collection one – Eine Kollektion, unendliche Ideen.

Wählen Sie Ihr persönliches Lieblingsdessin aus verschiedenen Farbwelten. Lassen Sie sich gern bei Ihrer Auswahl von Ihrem markilux Fachpartner inspirieren, begeistern, beraten ...



Verkehrsweiß

RAL 9016



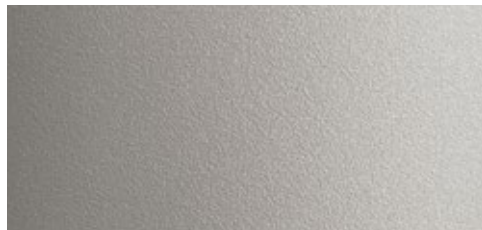
Cremeweiß-Struktur

5233



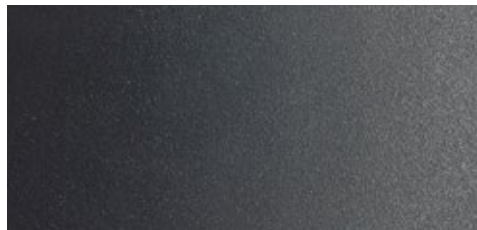
Weiß-Aluminium

RAL 9006



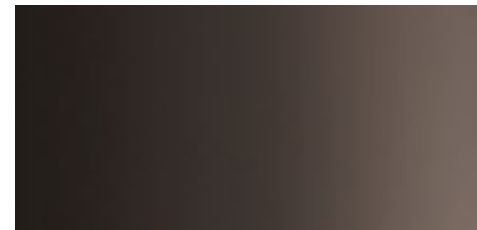
Steingrau-metallic

5215



Anthrazit-metallic

5204



Graubraun

ähnlich RAL 8019



Havannabraun-Struktur

5229



RAL-Farbton nach Wunsch

© RAL Bonn 2024





Das klingt bestens. Ton für Ton.

markilux Markisenfarben

Die Gestellfarbe der Markise ergänzt die farbliche Wirkung des Tuches und schafft eine ideale Verbindung zur Architektur. Von unterschiedlichen Weißnuancen bis hin zum zeitlos eleganten Anthrazit steht Ihnen eine breite Auswahl an Farbtönen zur Verfügung. Sie wollen einen ganz bestimmten Farbakzent setzen? Kein Problem! Gerne fertigen wir Ihre Designmarkise nach persönlichem Wunschfarbton.

Ganz gleich für welche Gestellfarbe Sie sich entscheiden, eine hochwertige Pulverbeschichtung ist garantiert.

Passend zu jeder Architektur. Und Ihren Wünschen.

Alle markilux Markisenfarben erhalten Sie ohne Aufpreis.
Sonderfarbtöne nach RAL fertigen wir gerne auf Wunsch.

Machen Sie es sich einfach. Und bequem.

markilux Bedienkomfort

Für höchste Ansprüche und jede Wetterlage. Sie haben die Wahl: Manuelle Bedienung – auf Wunsch mit Servo-Unterstützung, Antrieb mit Motor oder Funkmotor mit Fernbedienung sind modellabhängig möglich. Optional sorgen Sonnen-, Wind- und Regensensoren für die wetterabhängige Steuerung Ihrer markilux Designmarkise. Oder Sie bedienen Ihre Markisen direkt bzw. von unterwegs per Smartphone oder Tablet.

Ihr markilux Fachpartner steht Ihnen bei allen Fragen rund um den markilux Bedienkomfort beratend zur Seite und erläutert Ihnen gerne, warum Markisenmotoren mit markilux silentec-Technologie unerhört gut sind.

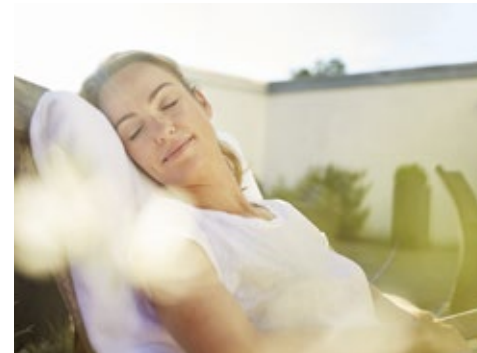
Modellabhängig lieferbar.

Motor / Funkmotor



markilux Fernbedienung

So einfach kann Wohlfühlen sein. Markise, Schatten-plus, Licht und Wärme auf Knopfdruck.

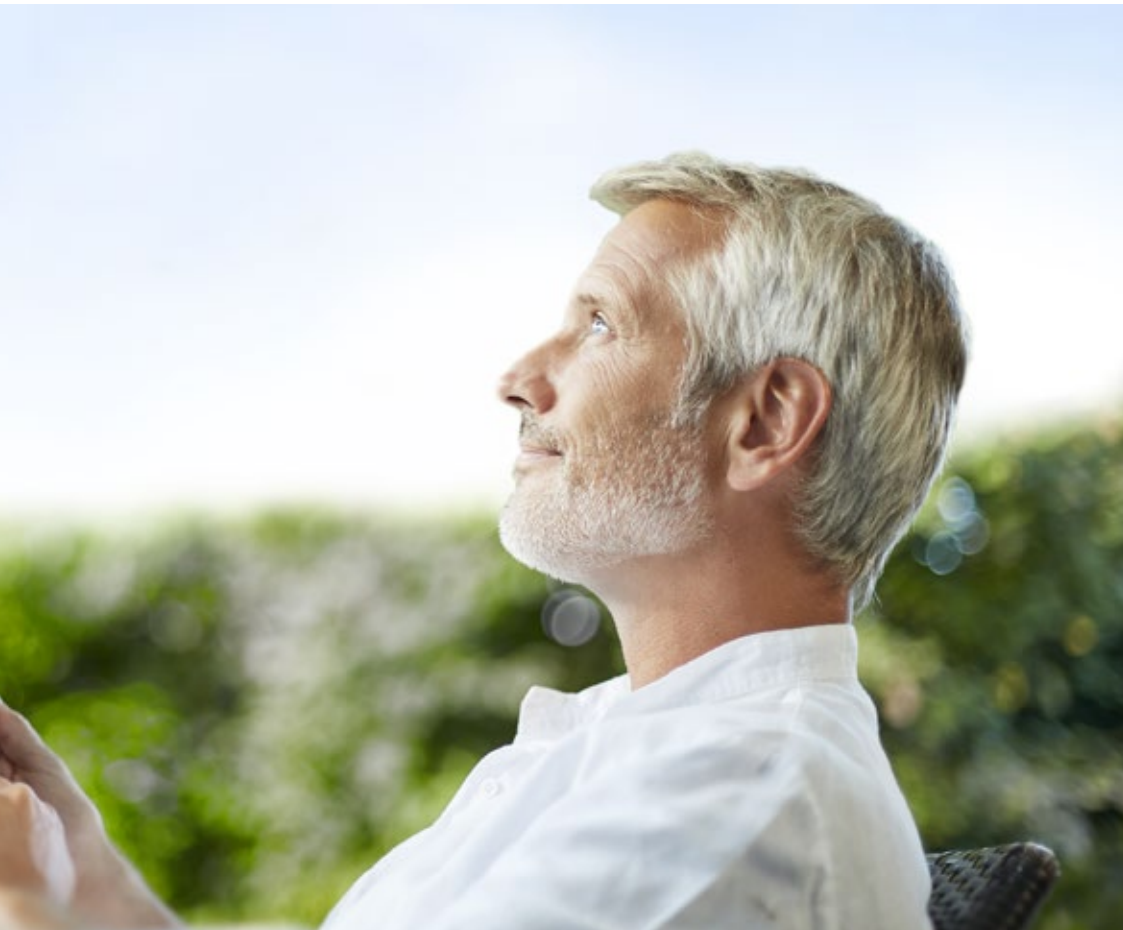


silentec Motor

Unerhört leise. Reduziert das Ein- und Ausfahrgeräusch von motorisierten Markisen um ein Vielfaches.



Smart Home



Smarte Steuerung per App / Hausautomation

Gestalten Sie Ihre persönliche Terrassenatmosphäre mit Markise, Licht, Wärme u. v. m. ganz bequem mit io-Technologie per Smartphone oder Tablet – vom Liegestuhl aus oder jederzeit von unterwegs.

Wetterabhängige Steuerung



markilux vibrabox

Intelligent, feinfühlig, netzunabhängig. Reagiert auf Schwingungen und veranlasst entsprechend der Windbelastung, dass die Markise eingefahren wird.



Sonnen- und Windsensor

Entsprechend der aktuellen Wetterlage sorgt die intelligente Steuerung für automatisches Ein- und Ausfahren der Markise.



Sonnensensor

Intelligente Steuerung Ihrer Markise je nach Sonneneinstrahlung. Netzunabhängig durch Batteriebetrieb.



Regensensor

Bei Niederschlag fährt die Markise automatisch ein. Intelligente Steuerung wird das Markisentuch sicher geschützt.

Pergolamarkisen

markilux pergola stretch

Seite 10



markilux pergola style

Seite 12



markilux pergola classic

Seite 16



markilux pergola cubic

Seite 18



markilux pergola compact

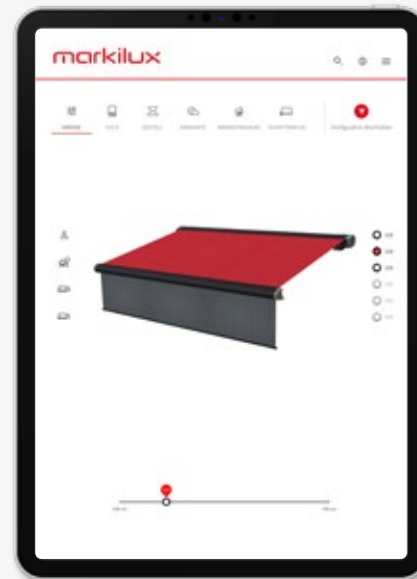
Seite 20



Maximal Breite × Ausfall	700 × 700 cm	600 × 500 cm	600 × 450 cm	600 × 450 cm	450 × 400 cm
optional		500 × 600 cm	500 × 600 cm	500 × 600 cm	
Kassette	163 × 125 mm	205 × 160 mm	Ø 187 mm	200 × 160 mm	125 × 125 mm
	faltbares Tuch auf schienengeführten Stützprofilen unter System-Schutzdach	tracfix-Tuchführung mit seitlichen Führungsschienen auf schlanken Säulen	tracfix-Tuchführung mit seitlichen Führungsschienen auf schlanken Säulen	tracfix-Tuchführung mit seitlichen Führungsschienen auf schlanken Säulen	tracfix-Tuchführung mit seitlichen Führungsschienen auf schlanken Säulen
Bedienung	Funkmotor	Funkmotor	Motor	Motor	Motor
optional	➤ Smart Home	➤ Motor ➤ Smart Home	➤ silentec Motor ➤ Funkmotor ➤ Smart Home	➤ silentec Motor ➤ Funkmotor ➤ Smart Home	➤ Funkmotor ➤ Smart Home
Montage	Wand / Decke / Dach	Wand / Decke / Dach	Wand / Decke / Dach	Wand / Decke / Dach	Wand / Decke / Dach
optional	➤ inkl. Wandanschlussprofil und System-Schutzdach	➤ Wandanschlussprofil	➤ Wandanschlussprofil	➤ Wandanschlussprofil	➤ Wandanschlussprofil
Optionen	<ul style="list-style-type: none"> ➤ LED-Beleuchtung Tuchstützprofile und / oder Querträger ➤ Vertikalmarkisen ➤ Wind- / Sichtschutz ➤ Querträger ➤ gekoppelte Markise 	<ul style="list-style-type: none"> ➤ farbiges Licht ➤ LED-Beleuchtung Kassette, Führungsschienen, Säulen und / oder Fußabdeckungen ➤ Schattenplus ➤ Wind- / Sichtschutz ➤ absenkbare Säulen ➤ Tuchstützrohr ➤ Beschwerungskästen ➤ gekoppelte Markise 	<ul style="list-style-type: none"> ➤ LED-Beleuchtung Führungsschienen und / oder Tuchstützrohr ➤ Schattenplus ➤ Wind- / Sichtschutz ➤ Säulen rund / eckig ➤ absenkbare Säulen ➤ Tuchstützrohr ➤ Beschwerungskästen ➤ gekoppelte Markise 	<ul style="list-style-type: none"> ➤ LED-Beleuchtung Kassette, Führungsschienen und / oder Tuchstützrohr ➤ Schattenplus ➤ Wind- / Sichtschutz ➤ Säulen rund / eckig ➤ absenkbare Säulen ➤ Tuchstützrohr ➤ Beschwerungskästen ➤ gekoppelte Markise 	<ul style="list-style-type: none"> ➤ LED-Beleuchtung Kassette, Führungsschienen und / oder Tuchstützrohr ➤ Schattenplus (manuell) ➤ Wind- / Sichtschutz ➤ Säulen rund / eckig ➤ absenkbare Säulen ➤ Tuchstützrohr ➤ Beschwerungskästen



markilux Markisenkonfigurator



Für den schönsten Schatten der Welt

Konfigurieren Sie Ihre markilux Designmarkise inklusive Tuch und Ausstattungsoptionen auf [markilux.com](https://www.markilux.com) oder visualisieren Sie Ihre Wunschmarkise live an Ihrem Haus mit der kostenlosen markilux AR App. Ihr markilux Fachpartner übernimmt die persönliche Beratung vor Ort, erstellt ein individuelles Angebot und übernimmt die fachgerechte Montage.



Markisenkonfigurator
auf [markilux.com](https://www.markilux.com)



markilux 3D App
Kostenlos in Ihrem App Store



Lassen Sie sich jetzt inspirieren, begeistern, beraten ...

Alle Möglichkeiten bei Ihrem markilux Fachpartner vor Ort und auf
[markilux.com](https://www.markilux.com)

Markisensysteme

markilux markant

Seite 26



markilux syncra

Seite 28



markilux planet

Seite 30



Maximal Breite × Ausfall

600 × 600 cm (2 Felder)

bis zu 60 m²

600 / 610 × 300 cm

optional

300 × 600 cm (1 Feld)

je nach Markisenmodell

500 / 510 × 350 cm

Kassette

Textiles Wetterschutzdach

Ständersystem

Markisenschirm

auf Säulen mit integrierter Designmarkise

mit zwei Säulen und einer bzw. zwei Design- oder Pergolamarkisen nach Wahl

mit Designmarkise nach Wahl

Bedienung

Funkmotor

je nach Markisenmodell

je nach Markisenmodell

optional

➤ Smart Home

Montage

freistehend

freistehend

freistehend

auf Betonfundament oder Wandanschluss

auf Betonfundament oder Beschwerungskästen

auf Betonfundament

Optionen

- LED-Beleuchtung Rahmen und / oder Regenrinne
- Vertikalmarkisen
- Wind- / Sichtschutz

je nach Markisenmodell

- uno
- flex
- LED-Beleuchtung
- Schattenplus
- Säulen rund / eckig
- Fußabdeckungen
- gekoppeltes System

je nach Markisenmodell

- flex (335° drehbar)
- LED-Beleuchtung
- Schattenplus
- Fußabdeckungen

Wind- und Sichtschutz

markilux format

Seite 34



markilux 790

Seite 36



300 × 250 cm

Auszug: maximal 450 cm

modular erweiterbar

Höhe: 90 – 250 cm

Wind- / Sichtschutz

Seitenmarkise

modulare Grundelemente, flexibel erweiterbar und auf Wunsch verschiebbar

seitlicher Schutz vor tiefstehender Sonne, Wind und unerwünschten Blicken

Handbedienung

Handbedienung

fest- / freistehend

Wand / Nische

oder als Element im Markisensystem

- Dreiecklösungen
- slide
- lift
- Panoramafenster

- Schrägschnitt
- mobilfix
- diverse Halterungen

markilux



Die Beste unter der Sonne. Für den schönsten Schatten der Welt.

Innovative Technik und höchste Qualität, mehrfach ausgezeichnet und prämiert. Made in Germany.
Ideen, ausführliche Informationen, professionelle Beratung und die schönsten Markisentuch-Dessins
finden Sie bei Ihrem markilux Fachpartner und auf markilux.com



Gelenkarmmarkisen



Pergolamarkisen



Markisensysteme



Glasdachmarkisen



Fenstermarkisen



Wind- und Sichtschutz



Mettler GmbH

Leinfelder Straße 64
70771 L.-Echterdingen

Mettler GmbH

Niederlassung Stuttgart
Kichheimer Straße 130
70619 Stuttgart-Sillenbuch

Markisen Terrassendächer Sonnensegel
Rollladen Haustüren Garagentore Fenster

www.mettler-gmbh.de



markilux.com



markilux

Die Beste unter der Sonne